

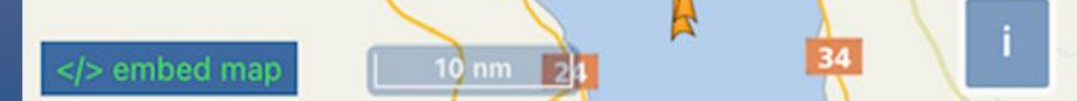
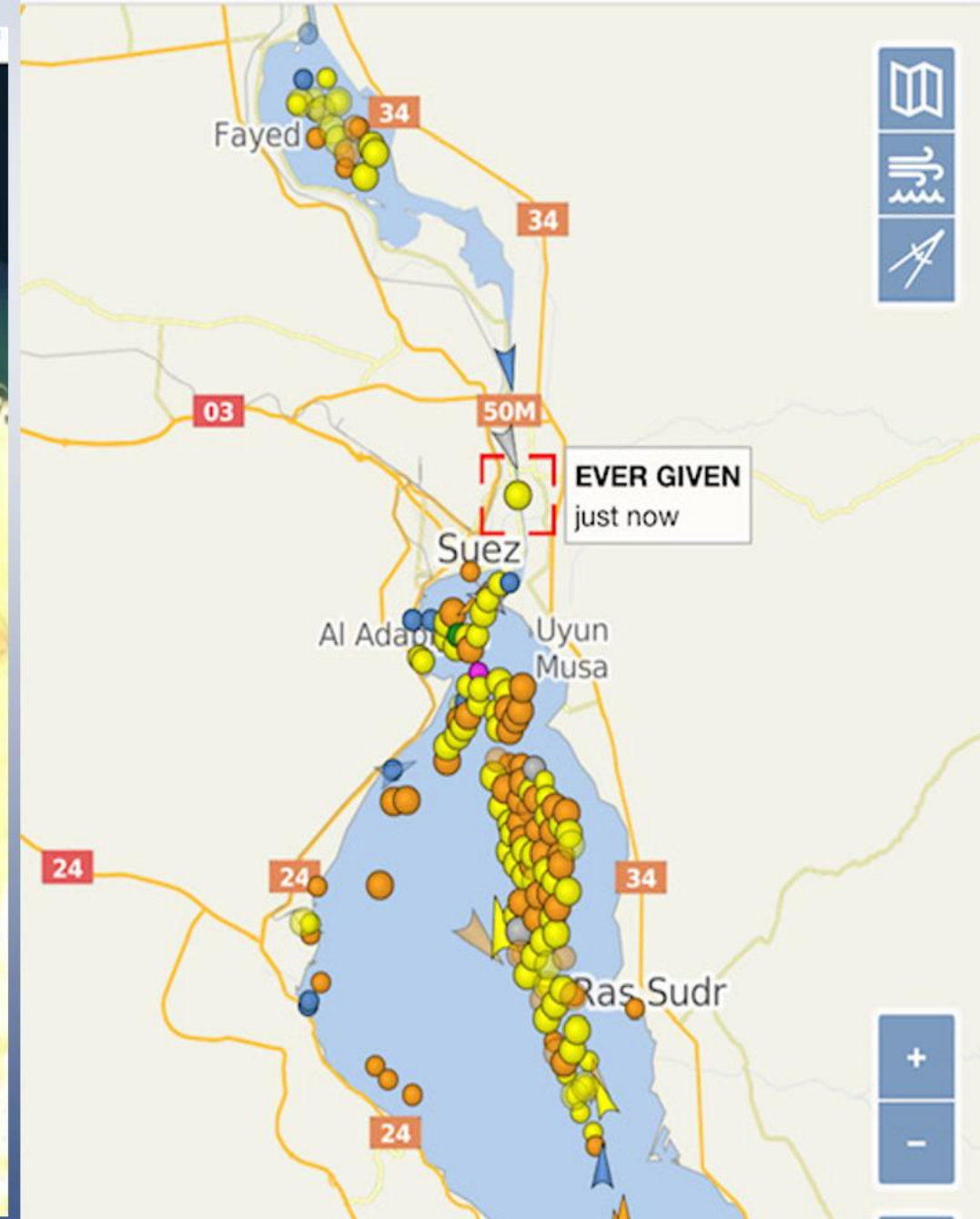


**30^o 1991
2021**

**FREIGHT
LEADERS
COUNCIL**

*1991-2021
30 anni di FLC
«Outlook
logistico»*

*(Divertissement in 13 numeri
e 2 citazioni e mezzo)*



9,6 Mld
\$/ day

**LA TEMPESTA PERFETTA
E IL «CIGNO NERO»**



4.732\$

BADI - Baltic Dry Index

(oggi, 20 OTTOBRE 2021)

<https://it.investing.com/indices/baltic-dry-chart>

10.396\$

FBI – Freightos Baltic Index

(oggi, 20 OTTOBRE 2021)

<https://fbx.freightos.com/>

7.687 \$ (october, 15)

The Shanghai Containerized Freight Index is the most widely used index for sea freight rates for import China worldwide.

<https://container-news.com/scfi/>



100 : 334

334 – generale

472 – Cina Nord Europa

419 – Cina Med

Noli Container da Gennaio 2020 (=100)

a Settembre 2021

(CCFI : China Containerized Freight Index)

da $1:23$ a $1:3$

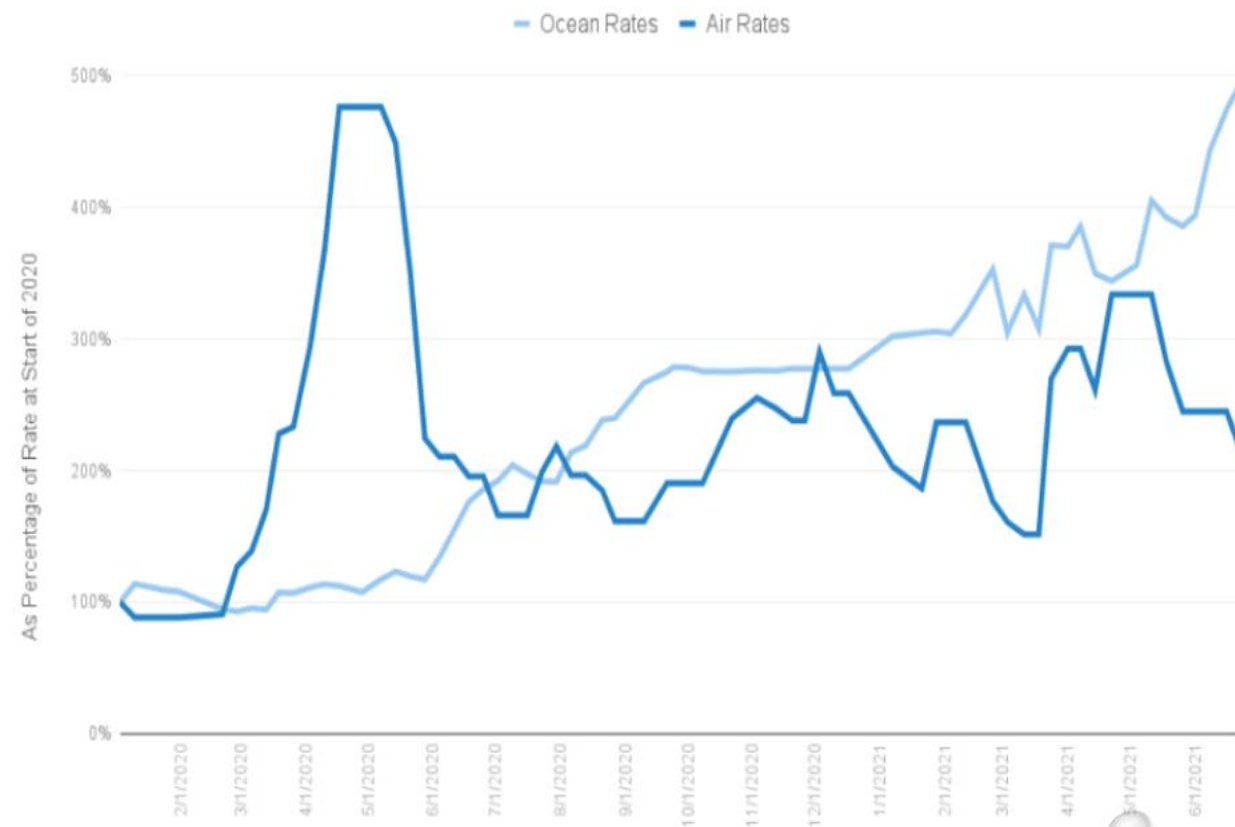
Ratio of Air Cargo
to Container Rates

Ratio of Air Cargo to Container Rates

Chargeable Weight Rates per Kilo



China-US (West Coast) air and ocean freight rate changes



Source: [Freightos Baltic Index](#)



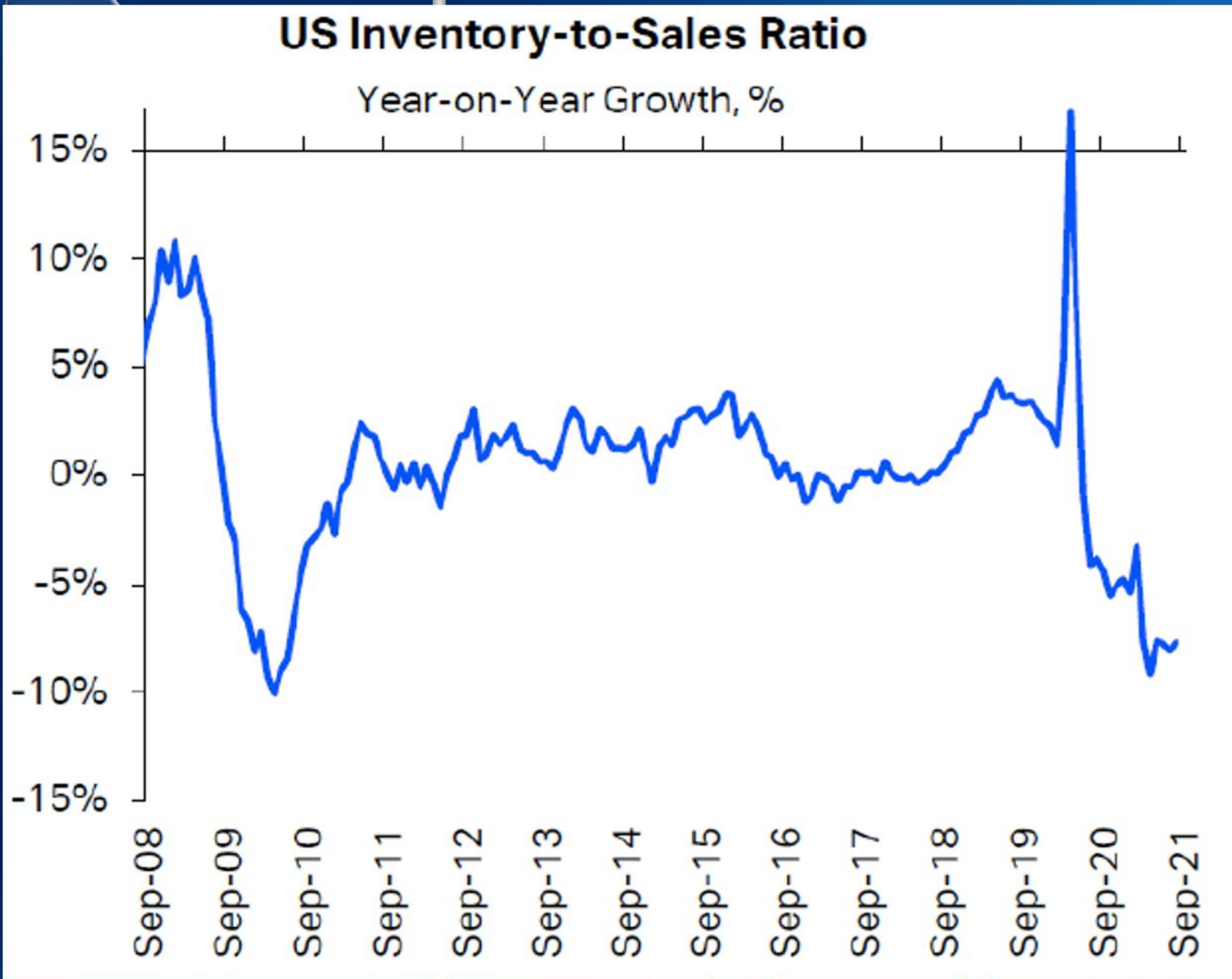
-10%

Rapporto scorte su vendite
(USA, sept. 2021)

Chi accompagnerà la fase di ricostituzione delle scorte ???

Air Cargo ?

Containership?



-2,9%

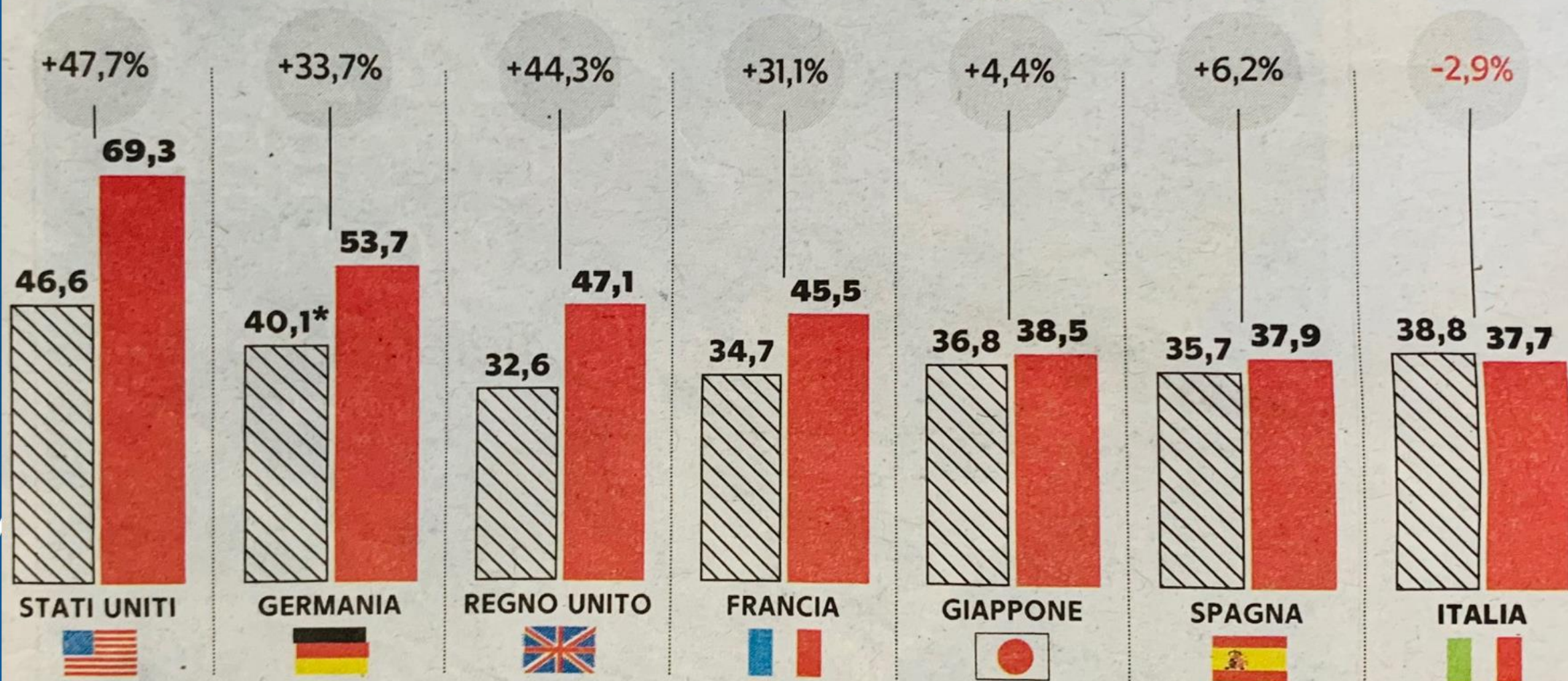
I SALARI medi in Italia
rispetto al 1990

I SALARI MEDI A TRENT'ANNI DI DISTANZA

IN ALCUNI PAESI AVANZATI, CALCOLATI A PARITÀ DI POTERE D'ACQUISTO

▨ 1990 ■ 2020

VALORI IN MIGLIAIA DI DOLLARI E VARIAZIONE %



Retribuzioni lorde medie annue per i dipendenti a tempo pieno occupati per 12 mesi. I salari sono calcolati a parità di potere d'acquisto

(* Dato relativo al 1991)

FONTE: OCSE

+1,6%

La PRODUTTIVITA' in Italia
rispetto al 1990
(PIL per occupato)

LO SCARSO AUMENTO DEGLI OCCUPATI E LA DISOCCUPAZIONE ANCORA ELEVATA IL MERCATO DEL LAVORO IN ITALIA A CONFRONTO CON ALCUNI PAESI AVANZATI



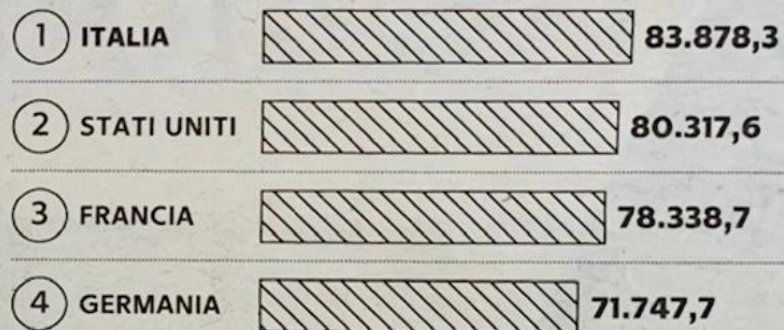
FONTE: OCSE

SURCLASSATI IN PRODUTTIVITÀ

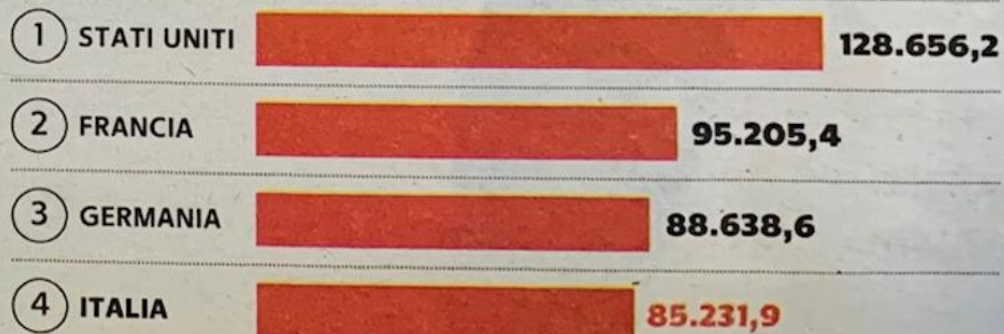
IL VALORE DEL PIL PER OCCUPATO IN ALCUNI PAESI NELL'ARCO DI 30 ANNI

COSÌ NEL 1990

IN DOLLARI



COSÌ NEL 2020



FONTE: OCSE

La produttività (PIL/occup.) in ITALIA è rimasta ai valori del 1990
(+24% in Germania, +53% in USA, +22% in Francia)

2.128 mld€

(+30% 2021 vs 2020)

FOOD DELIVERY : primo comparto e-com

ULTIMO MIGLIO : primo spazio competitivo prox anni

Dal «falso nueve» al «falso seis»

+6,1% (PIL)

Ossia: «Il fantasma della stagflazione»

L'aumento in VALORE è troppo legato all'inflazione! ma ... quanto stanno effettivamente crescendo le quantità?

+12.300%

La REVERSE LOGISTICS è pronta ?

492 vs. 60.000 i televisori ritirati
con il bonus rottamazione (switch off)
(sett.20 su sett.21: fonte UNIEURO)

400.000 (n°)

400,000

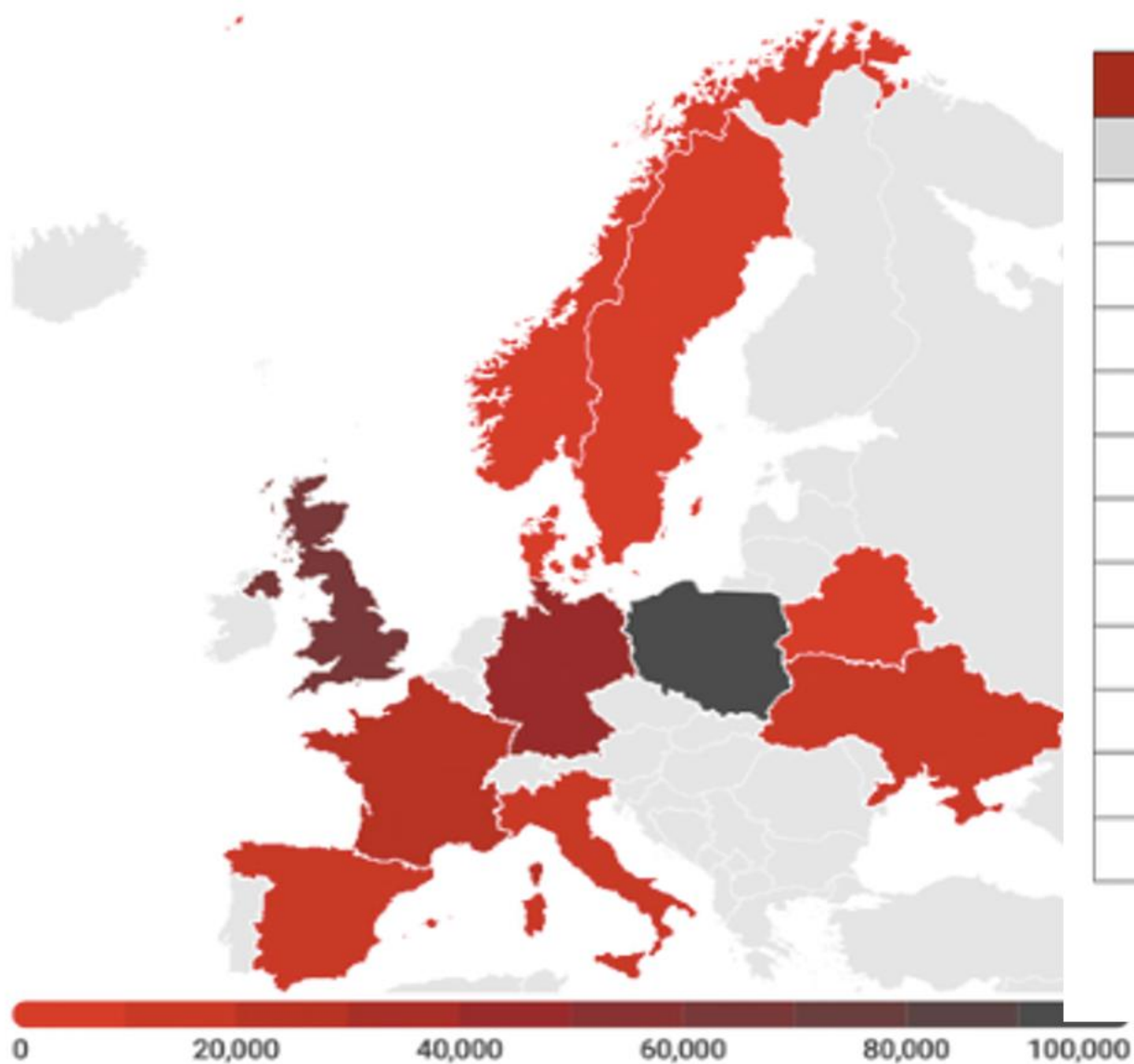
EUROPEAN DRIVER
SHORTFALL

Ti



Truck Driver Shortage Across Europe

Truck Driver Shortage Across Europe (latest available data as of July 2021)



Driver Shortages in European Logistics		
Country	Scale of shortage	Last reported data
Poland	123,842	2020
United Kingdom	60,000 - 76,000	2020
Germany	45,000 - 60,000	2020
France	43,000	2019
Spain	15,340	2020
Italy	15,000	2019
Sweden	5,000	2017
Belarus	4,500	2019
Norway	3,000	2017
Denmark	2,500	2017
Ukraine	12,000 - 120,000	2019

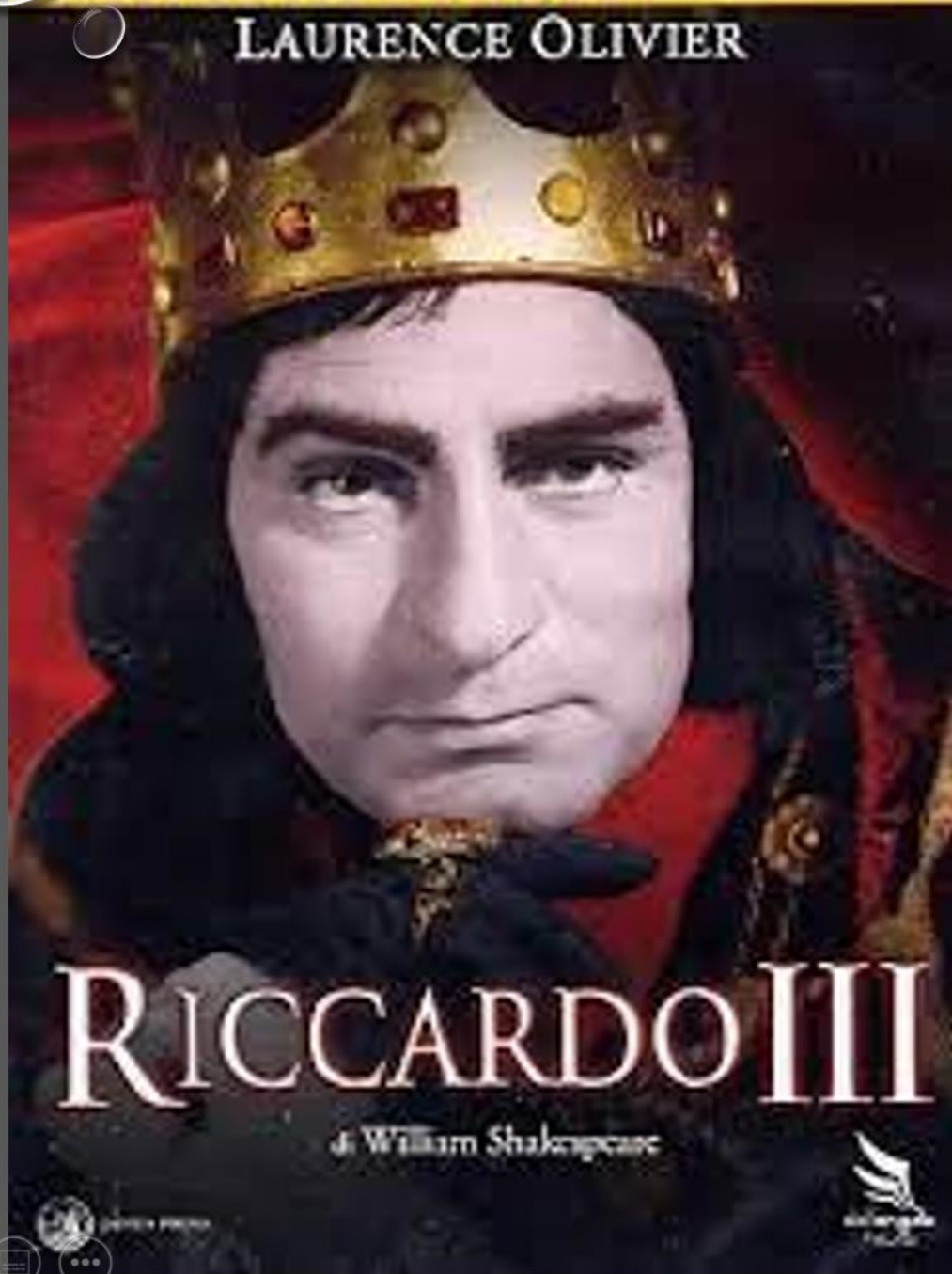
Source: Ti/Various

Source: Ti/Various



DWELL ANGELL PICTURES MOVIE CLUBS

LAURENCE OLIVIER



«the new winter of our discontent»



COMMENT

News > Opinion

LIAM HALLIGAN Boris Johnson must beware of new winter of discontent with inflation, debt and union demands

THE
Sun

Un milione di posti di lavoro vacanti
5 mila visti facili per lavoratori carne
5 visti facili per artisti
-3,4% IMPORT UE → UK su luglio 2018
-2 Mld EXPORT UK → UE su luglio 2018

« Now is the winter of our discontent,

made glorious summer
by this sun of York

(...) »